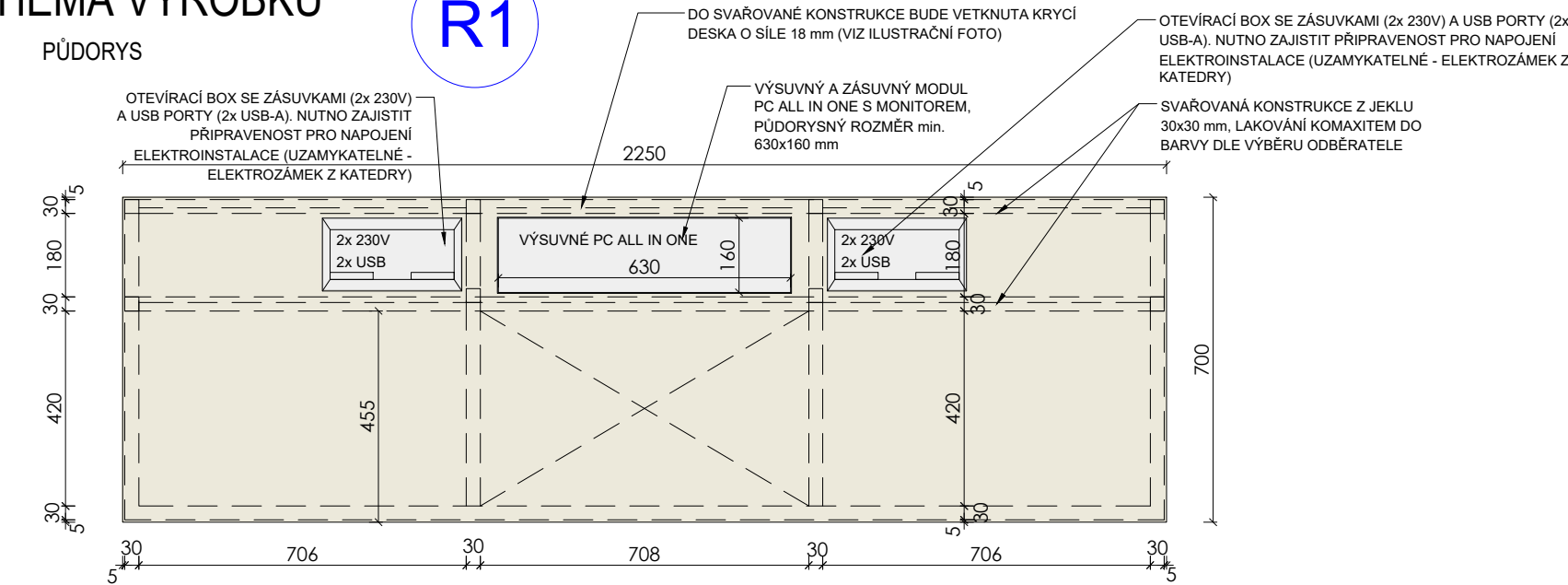


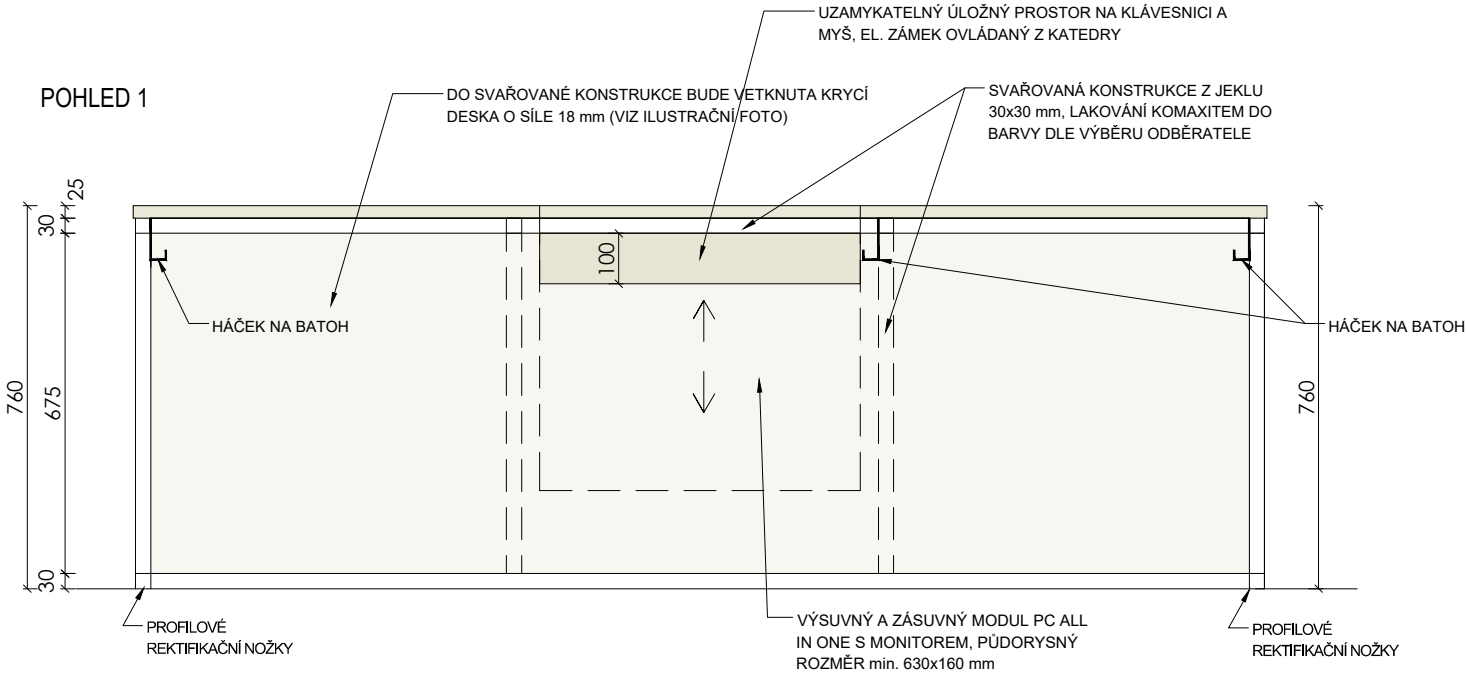
SCHÉMA VÝROBKU

R1

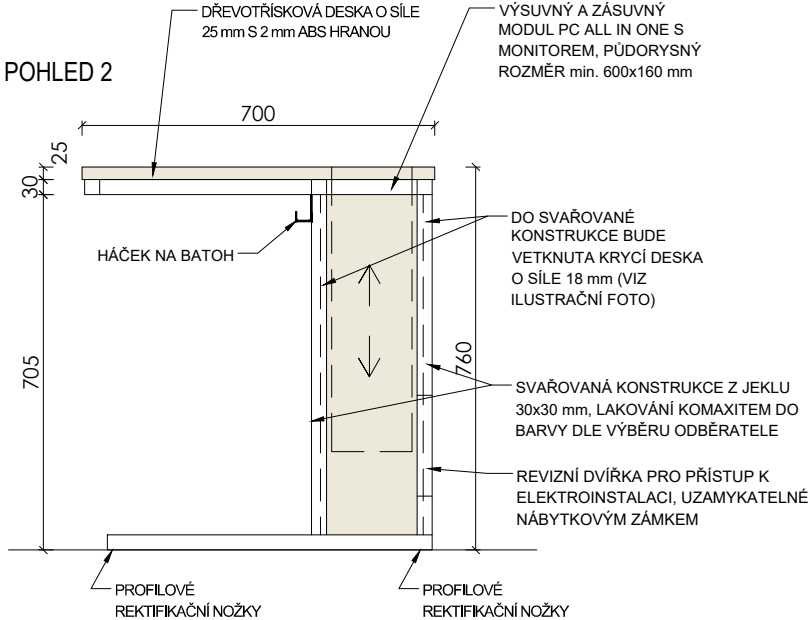
PŮDORYS



POHLED 1



POHLED 2



POPIS

ŽÁKOVSKÝ STŮL SE ZAJÍŽDĚJÍCÍM PC A PŘIPOJOVACÍMI BOXY

š. 2250 mm, hl. 700 mm, v. 760 mm

HORNÍ DESKA DŘEVOTŘÍSKOVÁ O SÍLE 25 mm S 2 mm ABS HRANOU. SVAŘOVANÁ KONSTRUKCE Z JEKLU, LAKOVÁNÍ KOMAXITEM DO BARVY DLE VÝBĚRU ODBĚRATELE. JEKLY ZAKONČENY ČERNÝMI PLASTOVÝMI KRYTKAMI. PROFILOVÉ REKTIFIKAČNÍ NOHY.

SOUČÁSTI ŽÁKOVSKÉHO STOLU JE 1X ELEKTRICKÝ VÝSUVNÝ SYSTÉM S OVLÁDÁNÍM INTEGROVANÝM DO PLASTOVÉHO MÉDIOVÉHO POUZDRA NA HORNÍ PLOŠE KANTORSKÉHO STOLU. CELÝ MONITOR SE MUSÍ ELEKTRICKÝ VYSUNOUT Z PRACOVNÍ PLOCHY STOLU, PŘI ZASUNUTÍ POD PRACOVNÍ DESKU BUDE MONITOR S KRYCÍ DESKOU VE STEJNÉ ÚROVNI S HLAVNÍ PRACOVNÍ PLOCHOU. PO OBVODĚ KRYCÍ DESKY BUDE INSTALOVÁNY KARTÁČEK, MINIMÁLNÍ ŠÍŘKA 15 MM. VÝŠE VÝSUVU MUSÍ MÍT LIBOVOLNÝ VÝŠKOVÝ KONCOVÝ BOD SEŘIDITELNÝ DODAVATELEM NA ZÁKLADĚ POŽADAVKU UŽIVATELE. CELÝ ZVEDACÍ SYSTÉM S OVLÁDÁNÍM V MÉDIOVÉM POUZDRĚ JE SOUČÁSTÍ KOMPLETNÍ DODÁVKY NÁBYTKU S ODBORNÝM ZAPOJENÍM. TECHNICKÝ PROSTOR BUDE S DVÍŘKY A ZÁMKEM, VE SKŘÍŇCE BUDE INSTALOVANÁ ZÁSUVKA 2X 230 V A 1X DATOVÁ ZÁSUVKA RJ45 (KTERÁ NENÍ SOUČÁSTÍ DODÁVKY NÁBYTKU). V ZADNÍ ČÁSTI PRACOVNÍ PLOCHY BUDE INSTALOVANÝ VÝSUVNÝ SYSTÉM SE ZPĚTNÝM ZASUNUTÍM. DLE DODANÉ IT TECHNIKY BUDE VELIKOSTNĚ PŘÍZPUSOBENÝ NÁBYTEK.

POD PRACOVNÍ DESKOU BUDE INSTALOVÁNÝ 1X ŠUPLÍK S ELEKTRO ZÁMKEM SE ZVUKOVOU SIGNALIZACI PŘI OTEVŘENÍ, S OVLÁDÁNÍM INTEGROVANÝM DO PLASTOVÉHO MÉDIOVÉHO POUZDRA NA HORNÍ PLOŠE KANTORSKÉHO STOLU. ŠUPLÍK SLOUŽÍ PRO ULOŽENÍ KLÁVESNICE A MYŠI. NA ZADNÍ STRANĚ REVIZNÍ DVÍŘKA PRO PŘÍSTUP K ELEKTROINSTALACI, UZAMYKATELNÉ NÁBYTKOVÝM ZÁMKEM.

KONCOVÝ SPÍNAČ NA MONITOR (PC ALL IN ONE) - PC SE PŘI VÝJEZDU ZAPNE, PŘI ZASUNUTÍ VYPNE

DOPORUČUJEME 24" MONITORY

SYSTÉM UCHYCENÍ VESA

SYSTÉM VYSOUVÁNÍ A ZASOUVÁNÍ JE OPATŘEN EL. ZÁMKEM OVLÁDANÝM Z KATEDRY

VÝŘEZ DO PRAC. DESKY (630x160 mm - KOORDINOVAT V RÁMCÍ REALIZACE)

NUTNO ZAJISTIT PŘÍPRAVENOST PRO NAPOJENÍ ELEKTRO (KOORDINOVAT V RÁMCÍ ELEKTROINSTALACE)

OVLÁDÁNÍ Z KATEDRY

PC ŘEŠEN V SYSTÉMU ALL IN ONE

V PRACOVNÍ DESCE BUDE OSAZENO 2X CELOPLASTOVÉ ZAMYKACÍ POUZDRO S LEMEM, MUSÍ BÝT VYROBENO Z HOMOGENNÍHO TVRDÉHO PVC TL.8 MM A 3 MM VE SVĚTLE ŠEDÉ RAL 7035, VYKAZUJÍCÍHO DOBROU VODĚ ODOLNOST. POUZDRO MUSÍ BÝT BEZESPÁROVÉ SVAŘENO, ABY ZABRÁNILO PRŮNIKUM VODY A KAPALIN. NA DELŠÍ STRANĚ BUDE INTEGROVANÝ KARTÁČEK, PRO PŘÍPAD ZAVŘENÍ KABELÁŽE. CELÉ POUZDRO MUSÍ BÝT VODĚODOLNÉ DO VÝŠKY VODNÍHO SLOUPCE 8 MM. POUZDRO MUSÍ MÍT VÝKLOPNÁ DVÍŘKA S ELEKTRO ZÁMKEM SE ZVUKOVOU SIGNALIZACI, S OVLÁDÁNÍM INTEGROVANÝM DO PLASTOVÉHO MÉDIOVÉHO POUZDRA NA HORNÍ PLOŠE KANTORSKÉHO STOLU.

VNITŘNÍ VYBAVENÍ POUZDRA: 2X 230 V S KLAPKOU A KRYTÍM V IP 44, 2X USB A PRO NAPÁJENÍ.

VE SPODNÍ ČÁSTI MUSÍ BÝT KRYCÍ KRABICE S PLASTOVOU PRŮCHODKOU PRO PŘÍVOD KABELÁŽE. , UZAMYKATELNÉ (ELEKTROZÁMEK - OVLÁDÁNÍ Z KATEDRY)

SOUČÁSTÍ STOLU BUDE 3X HÁČEK NA BATOH

POČET KS: 10

"PŘEDMĚTEM PLNĚNÍ/ ZAKÁZKY JE DODÁVKA NÁBYTKU VYROBENÉHO NA MÍRU, PŘIČEMŽ KONKRÉTNÍ ROZMĚRY JEDNOTLIVÝCH ČÁSTÍ ODPOVÍDAJÍ DISPOZICÍM UČEBEN A JEJICH FUNKČNÍM POŽADAVKŮM. S OHLEDEM NA TECHNICKÉ MOŽNOSTI VÝROBY JE PŘÍPUSTNÁ TOLERANCE ROZMĚRŮ VE VÝŠI +/- 2 %. DALŠÍ UVEDENÉ SPECIFIKACE JSOU TYPOVÉ, A PROTO JE MOŽNÉ JAKÝKOLIV SPECIFIKOVANÝ PARAMETR ČI POŽADAVEK NAHRADIT JINÝM EKVIVALENTEM, KTERÝ BUDE MÍT MINIMÁLNĚ SHODNÉ VLASTNOSTI, TECHNICKÉ A KVALITATIVNÍ PARAMETRY, NEBUDE OVLIVŇOVAT FUNKČNOST NAVRHOVANÝCH KONSTRUKCÍ A TECHNOLOGIÍ A ZAJISTÍ DODRŽENÍ VŠECH POŽADOVANÝCH TECHNICKÝCH A UŽIVATELSKÝCH STANDARDŮ."

PŘED REALIZACÍ BUDE ZPRACOVÁNA VÝROBNÍ DOKUMENTACE, KTERÁ BUDE PŘEDLOŽENA ARCHITEKTOVI K ODSOUHLASENÍ

ZODPOVĚDNÝ PROJEKTANT	ING. LUKÁŠ ROUBAL	STUDIO ZLAMAL WWW.STUDIO-ZLAMAL.CZ	
VYPRACOVAL	ING. LUKÁŠ ROUBAL, ING. PETR DOLEŽAL		
INVESTOR	MĚSTO ČESKÝ TĚŠÍN, NÁMĚSTÍ ČSA 1/1, 737 01 ČESKÝ TĚŠÍN		
NÁZEV AKCE MODERNÍ VÝUKOVÉ METODY NA ZÁKLADNÍCH ŠKOLÁCH V ČESKÉM TĚŠÍNĚ - UČEBNY NA ZŠ POD ZVONEK ZŠ A MŠ ČESKÝ TĚŠÍN POD ZVONEK, PŘÍSPĚVKOVÁ ORGANIZACE, POD ZVONEK, 1835/28, 737 01 ČESKÝ TĚŠÍN		PARÉ	
D	DOKUMENTACE STAVBY	STUPEŇ	DOKUMENTACE PRO PROVEDENÍ STAVBY
D.1	STAVEBNÍ ČÁST	DATUM	01/2025
D.1.1	ARCHITEKTONICKÉ A STAVEBNĚ TECHNICKÉ ŘEŠENÍ		
NÁZEV VÝKRESU UČEBNA 111 - INTERIÉR - R1 - ŽÁKOVSKÝ STŮL		MĚŘITKO 1:15	Č.VÝKRESU 01-401.1

